

Vindinge by fremstår som en idyllisk landsby med mange bevaringsværdige huse og en struktur der er præget af Vindinge Å's forløb gennem byen.

Den voksende trafik gennem byen udgør en stigende sikkerhedsrisiko for såvel skolebørn og andre trafikanter som for beboerne på Bøjdenvej og deltagerne i de mange sociale og kulturelle aktiviteter der foregår omkring Forsamlingshuset og Vindinge Kirke.

Landsbyrådet lavede derfor et forslag til

Forbedring af trafikforholdene

til og i Vindinge som udover trafikregulering og sikker cykel- og gangsti også indeholder et forslag til forskønnelse af Vindinge by med nyt gelænder over Vindinge Å og ny gadebelysning der stillemæssigt harmonerer bedre med det gamle landsbymiljø.

I 1963 begyndte udbygningen af Rosilde by med parcelhuskvarteret ved Skolevej samtidig med at Vindinge Skole blev lagt i udkanten. Vindinge Skole/ SFO er værdsat af forældre og børn.

Derudover er der i forbindelse med skolen et varieret udbud af sportsaktiviteter for alle aldre. Alligevel fremstår den "nye" bydel som et isoleret og usammenhængende boligområde hvis største svaghed er manglende adgang til stier og naturområder i umiddelbar nærhed af bolig og skole.

Genetablering af vådområdet

der grænser op til Bellisvænget er en vision som lodsejeren har arbejdet med og som Landsbyrådet varmt anbefaler gennemført. Fra naturens hånd er det lavtliggende areal et vådområde med en sø som tiltrækker mange fugle og dyr.

I regnfulde perioder har beboerne fået et glimt af denne herlighedsværdi som gendannelse af søen kunne berige området med.

Ikke alene ville det give et tiltrængt løft til Rosilde by og til bosætningsplanen fra 2008 på modsatte side af Skolevej, men det kunne også være et attraktivt naturområde til brug i undervisningen.

Yderst ude mod nordøst ligger Lamdrup Station som var første stop på jernbanen fra Nyborg til Fåborg.

Jernbanen, som blev bygget i slutningen af 1800-tallet, krydsede Vindinge Å i Lamdrup samme sted som den gamle hærvej over Fyn, og her kom Lamdrup Station til at ligge.

Etablering af et sammenhængende stisystem

Det gamle jernbanespor er delvist forsvundet, men det er vores mål at genetablere sporet og lade det indgå i det sammenhængende stisystem der har sit udgangspunkt fra jernbanestien Nyborg/Svendborg langs Holckenhavn Fjord og følger stien nordpå langs Vindinge Å, forbi udsigtspunktet overfor

Gammelborg og videre ad Åvej.

Gennem Vindinge by vil der med

Trafikreguleringen blive adgang til en

sikker gang- og cykelsti som kan følges til

Lamdrup Station hvorfra vi håber at kunne

videreføre stisystemet ad det gamle jernbanespor til Sprottoften.

For at binde hele stisystemet sammen, mangler Kirkestien langs Vindinge Å at blive reetableret.

Trafik
Natur/stier
Bosætning
Mødesteder og foreninger
Fællesskab og traditioner
Iværksætteri
Fritidstilbud

Forord

Udviklingsplanen for Vindinge, Rosilde og Lamdrup.

Visionen er udtryk for borgernes ønsker til, hvordan Vindinge kan indgå som led i Nyborgs helhed, hvor forbedringer og forskønnelse giver interesse for landsbyen både hvad angår trafikikkerhed, natur oplevelser, bosætning og udvikling af både kulturelle og historiske interesser.

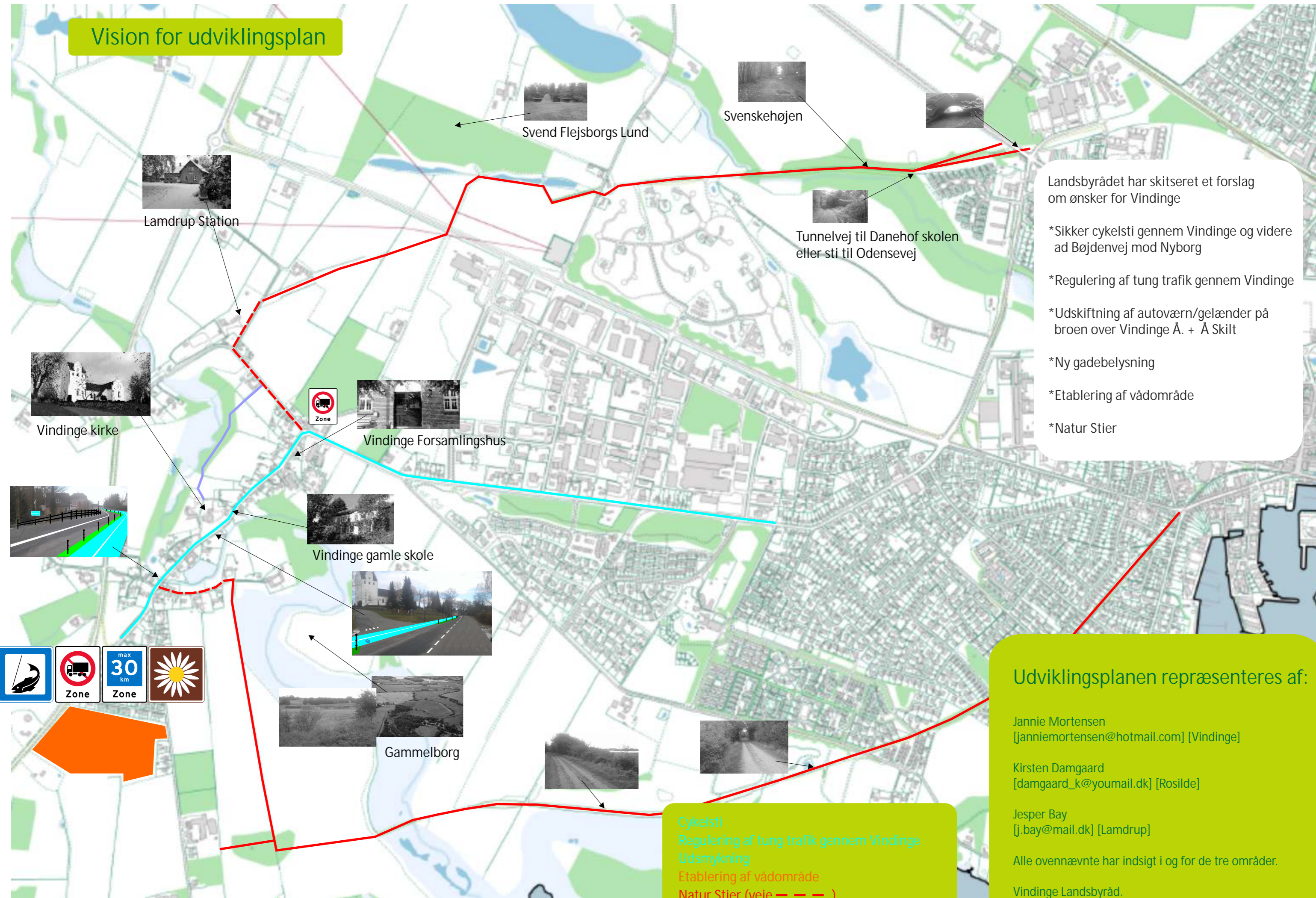
Udviklingsplanen blev sendt til alle i deres digitale indbox, som udviklingsplanen vedrørte, efterfølgende er der kommet en indsigelse, omhandlende planen for sti systemerne (de gamle jernbane spor), jeg håber at i samarbejde med Nyborg kommune og organisationen af SPOR I LANDSKABET vil indgå i et arbejdet og dialog med den person som har indgivet indsigelsen, udviklingsplanen skal ses som dialog og ikke fastsat ramme.

Som helhed har udviklingsplanen taget udgangspunkt i Nyborgs historie og natur oplevelsen.

Landsbyrådet er blevet gjort opmærksom på at der i høring perioden har været fremsendt et tillæg fra en borger, omhandlende udviklingsplanen, med indholdet i den aktuelle plan ser vi ikke på nuværende tidspunkt mulighed for at inddrage dette i udviklingsplanen, borgerens tillæg støtter vi gerne men må indse at udviklingsplanen tager en del resurser og for ikke at slå for meget brød op, vil vi koncentrere os om sikker trafik, udsmykning og stier samt natur som beskrevet.

Planen skal ses som en opfølgning på Nyborg byråds ønske om at tilbyde styrkelse af bosættelse i kommunens landsbyer og natur oplevelser samt udvikling og vækst.

Vision for udviklingsplan



Landsbyrådet har skitseret et forslag om ønsker for Vindinge

- *Sikker cykelsti gennem Vindinge og videre ad Bøjdenvej mod Nyborg
- *Regulering af tung trafik gennem Vindinge
- *Udskiftning af autoværn/gelænder på broen over Vindinge Å. + Å Skilt
- *Ny gadebelysning
- *Etablering af vådområde
- *Natur Stier

Udviklingsplanen repræsenteres af:

Jannie Mortensen
[janniemortensen@hotmail.com] [Vindinge]

Kirsten Damgaard
[damgaard_k@youmail.dk] [Rosilde]

Jesper Bay
[j.bay@mail.dk] [Lamdrup]

Alle ovennævnte har indsigt i og for de tre områder.

Vindinge Landsbyråd.

Cykelsti
Regulering af tung trafik gennem Vindinge
Udsmykning
Etablering af vådområde
Natur Stier (veje - - -)
Kirke stien

